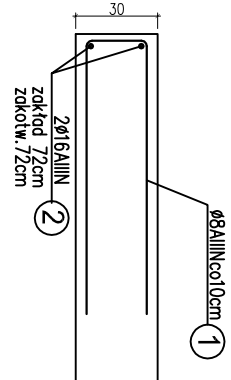
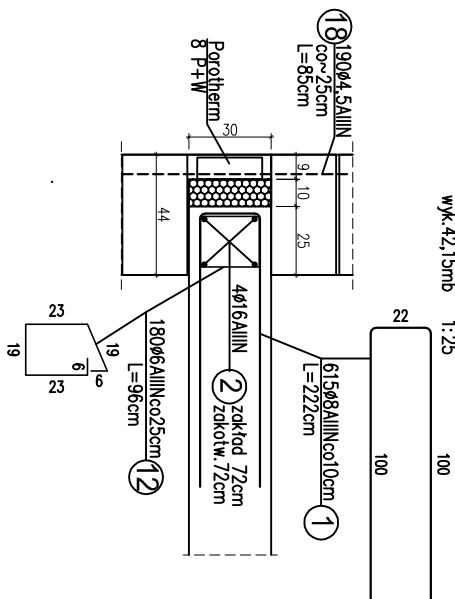


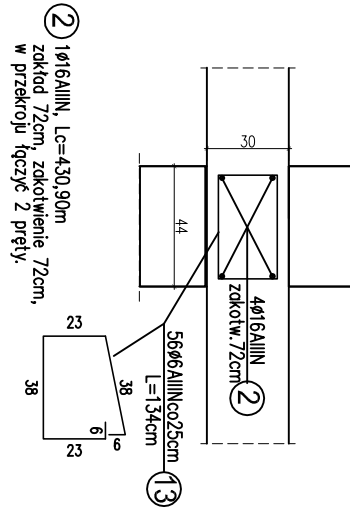
1 - 1 zbrojenie brzegowe
wk. 18,6cm 1:25



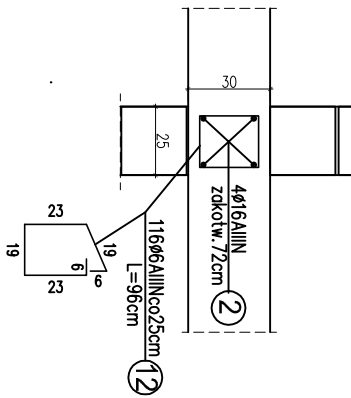
2 - 2 wieńiec W2
wk. 42,15cm 1:25



3 - 3 wieńiec W3
wk. 14,25cm 1:25



4 - 4 wieńiec W1
wk. 29,00cm 1:25



UWAGA: Zbrojenie główne należy dociąć na otwory

wymiary w cm
beton C30/37
stal AIIIIN

inwestor:
SZPITAL Im. Śr. LESZCZYŃSKIEGO
ul. Raciborska 26
40-074 Katowice

branża:
KONSTRUKCJA

biuro opracowań:
PBW

ROZBUDOWA BUDYNKU RADIOTERAPII
DŁA POTRZEB PRACOWNI REZONANSU MAGNETYCZNEGO
SZPITALIM. LESZCZYŃSKIEGO
W KATOWICACH

tytuł:
STROPODACH - zbrojenie dółem, wieńce

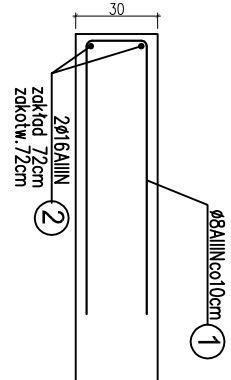
projektant:
mgr inż. A. Sydlowski

opracował:
mgr inż. E. Powłós-Mazur

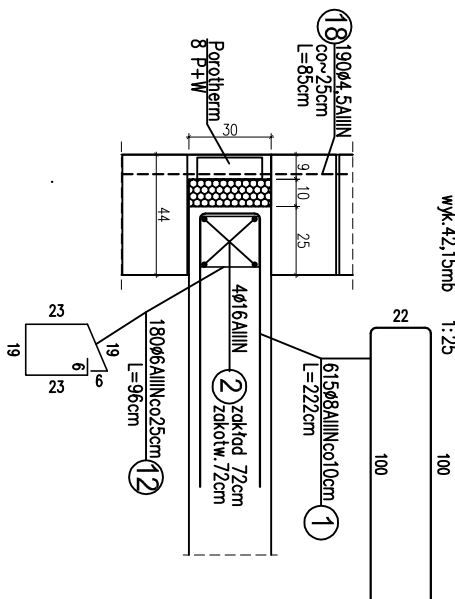
kontrola:
mgr inż. H. Lipska

Pracownia Projektowo-Wdrożeniowa
ul. Jesionowa 8a
43-300 Bielsko-Biała
ul. Makowskiego 9/12

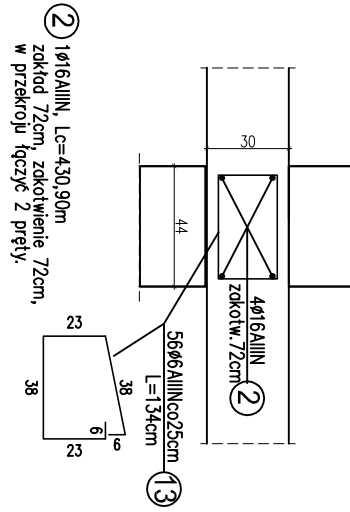
1 - 1 zbrojenie brzegowe
wk. 18,6cm 1:25



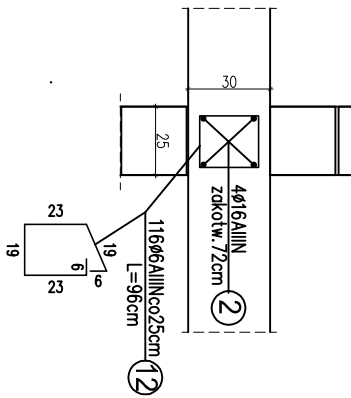
2 - 2 wieńiec W2
wk. 42,15cm 1:25



3 - 3 wieńiec W3
wk. 14,25cm 1:25



4 - 4 wieńiec W1
wk. 29,00cm 1:25



UWAGA: Zbrojenie główne należy dociąć na otwory

wymiary w cm
beton C30/37
stal AIIIIN

inwestor:
SZPITAL Im. Śr. LESZCZYŃSKIEGO
ul. Raciborska 26
40-074 Katowice

branża:
KONSTRUKCJA

biuro opracowań:
PBW

ROZBUDOWA BUDYNKU RADIOTERAPII
DŁA POTRZEB PRACOWNI REZONANSU MAGNETYCZNEGO
SZPITALIM. LESZCZYŃSKIEGO
W KATOWICACH

tytuł:
STROPODACH - zbrojenie dółem, wieńce

projektant:
mgr inż. A. Sydlowski

opracował:
mgr inż. E. Powłós-Mazur

kontrola:
mgr inż. H. Lipska

Pracownia Projektowo-Wdrożeniowa
ul. Jesionowa 8a
43-300 Bielsko-Biała
ul. Makowskiego 9/12